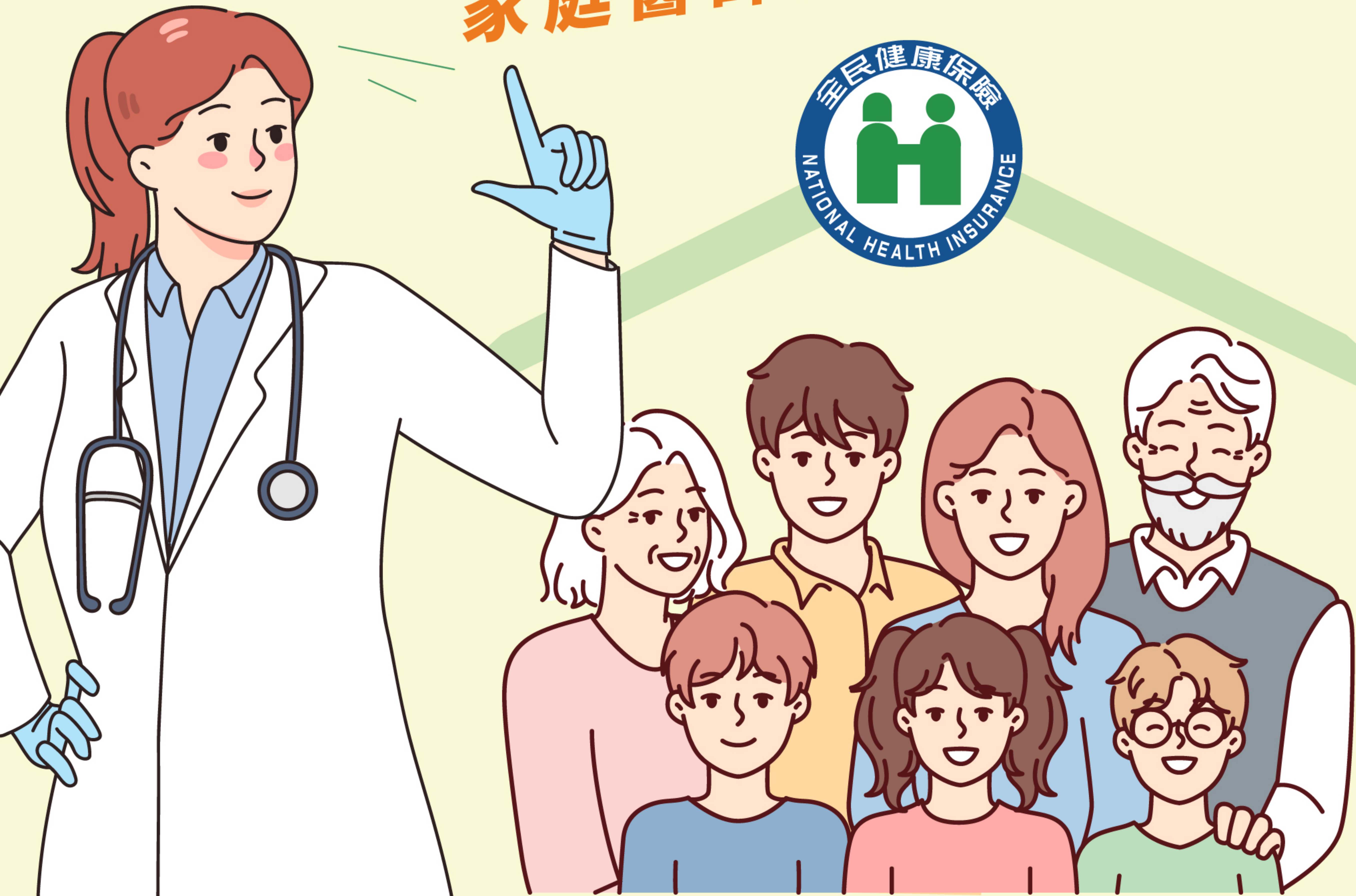


# 大家醫計畫

家庭醫師 做您健康的靠山



**三高相關慢性病的醫療支出**

**每年幾乎排在前十名，**

**是國人最主要的健康負荷。**

\*三高=高血壓、高血脂、高血糖



## 健保署推動**大家醫計畫**

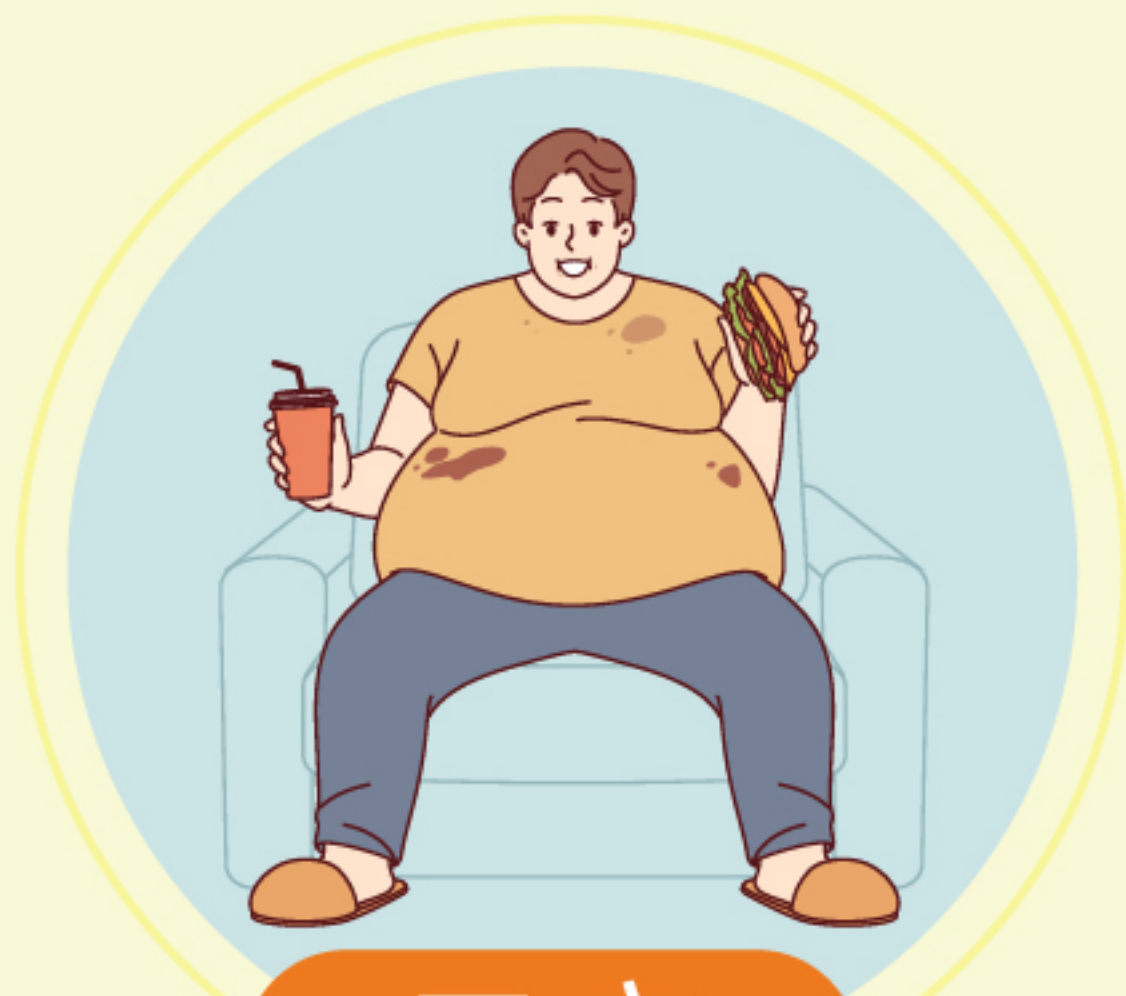
由**基層診所**與**合作醫院**共同組成**社區醫療群**

或由**地區醫院**組成**團隊**

以**群體力量**提供**第一線服務**



# 大家醫計畫優先照護對象



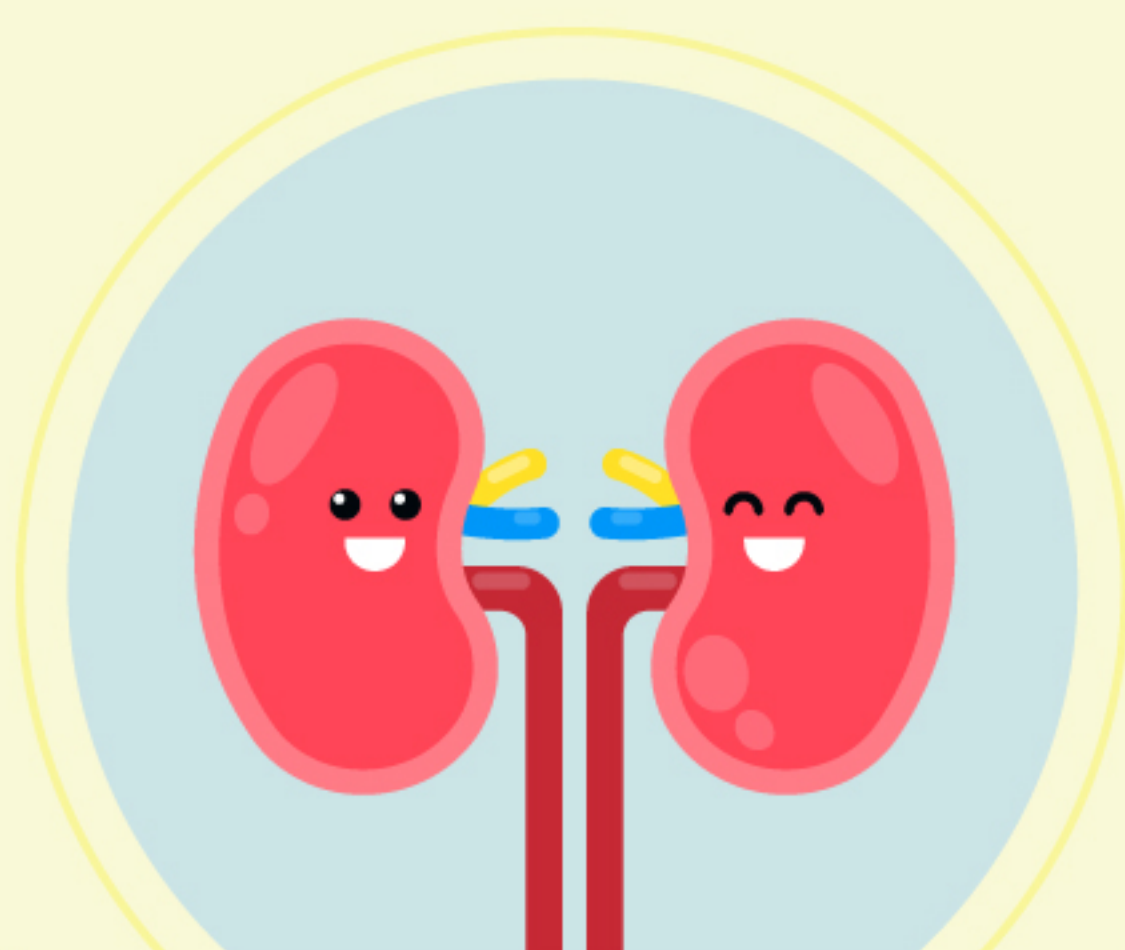
三高



多重慢性病長輩



糖尿病



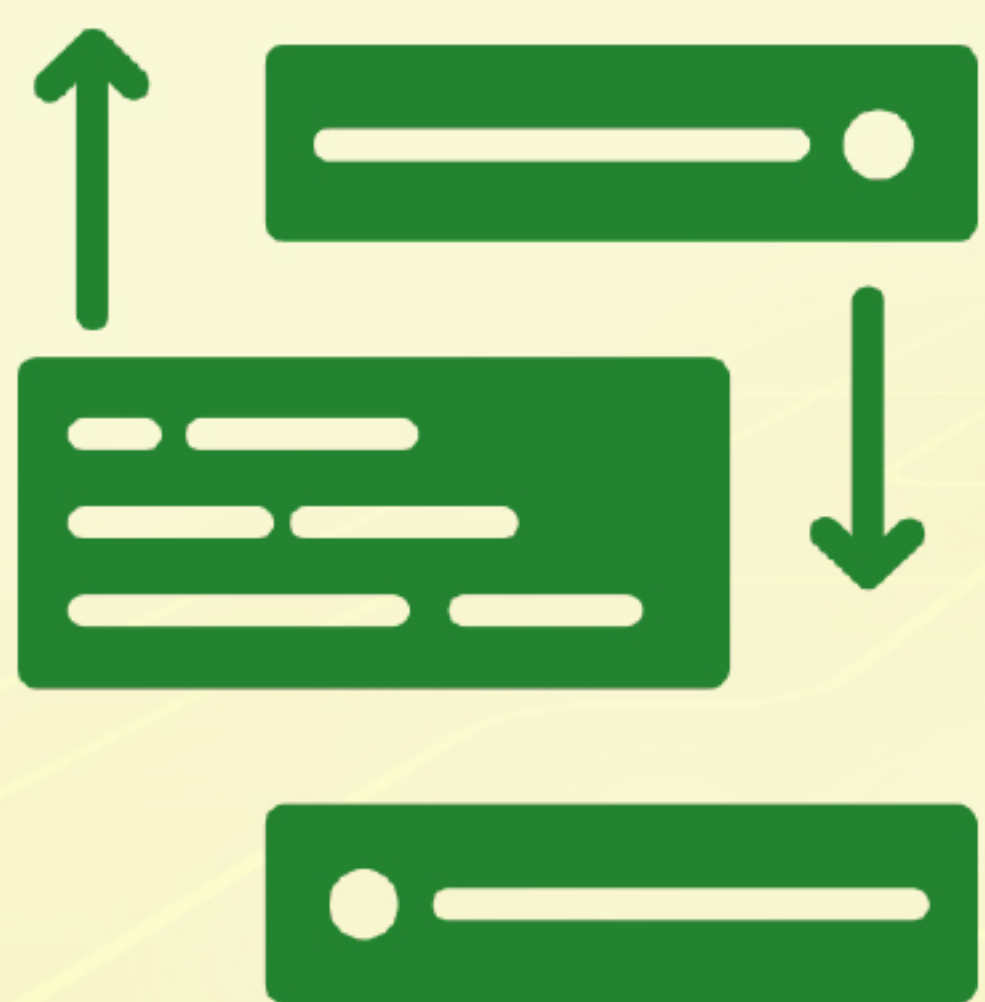
初期慢性腎臟病



3-5歲兒童



門診次數高民眾



由健保署分階段將名單交付醫療院所



醫療院所主動收案並通知您



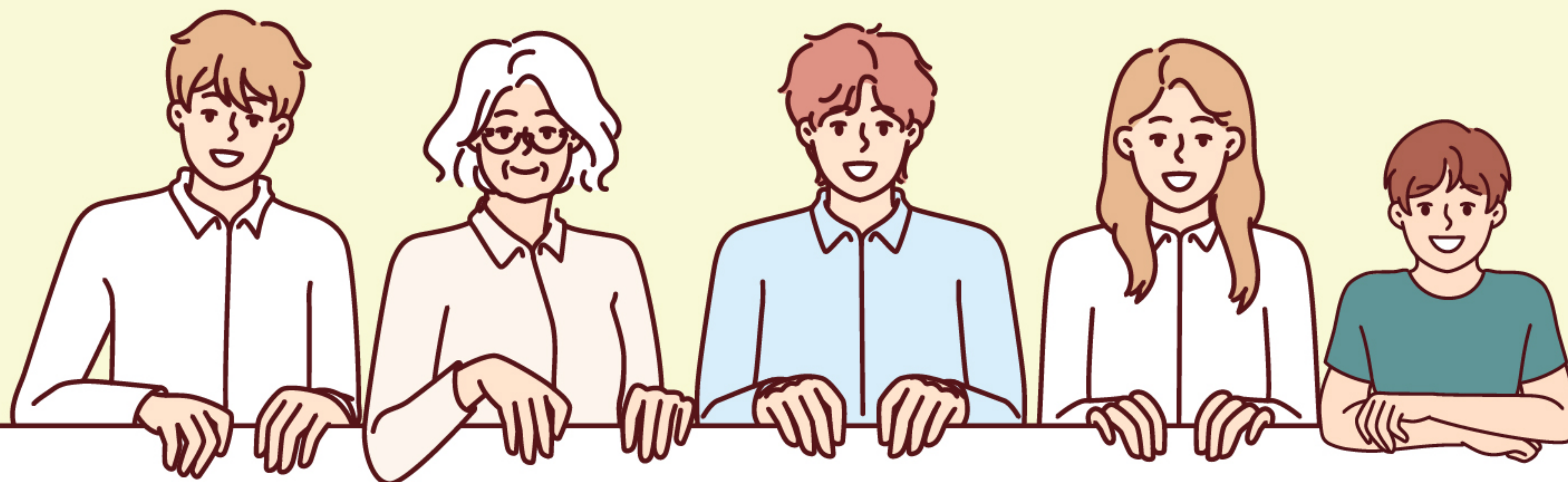
家醫會員健康管理

可從健康存摺查詢家醫院所資訊

# 計畫會員的權益



# 報您知



## 提供您第一線整合性的醫療服務

✓ 24 小時緊急醫療諮詢專線

✓ 協助急、重症病人轉診

✓ 預防保健

如：成人健檢、癌症篩檢、疫苗注射

✓ 個人化健康照護計畫

如：健康生活型態建議、衛生教育



圖示路徑：健保快易通APP → 健康存摺首頁 → 重要資訊 → 家醫會員健康管理

# 數位服務盡在健康存摺

## 健康管理好夥伴

### 檢驗檢查結果

照顧糖尿病，需要關注以下檢驗項目：

#### 醣化血色素(HbA1c)

建議下次檢驗日期: 113/08/26

- 建議控制HbA1c在7%以下。

113/06/03 檢驗日期

檢驗結果  
6.3 %

檢驗來源  
糖尿病照護診療資料檔

113/03/03 檢驗日期

檢驗結果  
6.8 %

檢驗來源  
健保署整理之檢驗檢查資料

112/12/03 檢驗日期

檢驗結果  
7.2 %

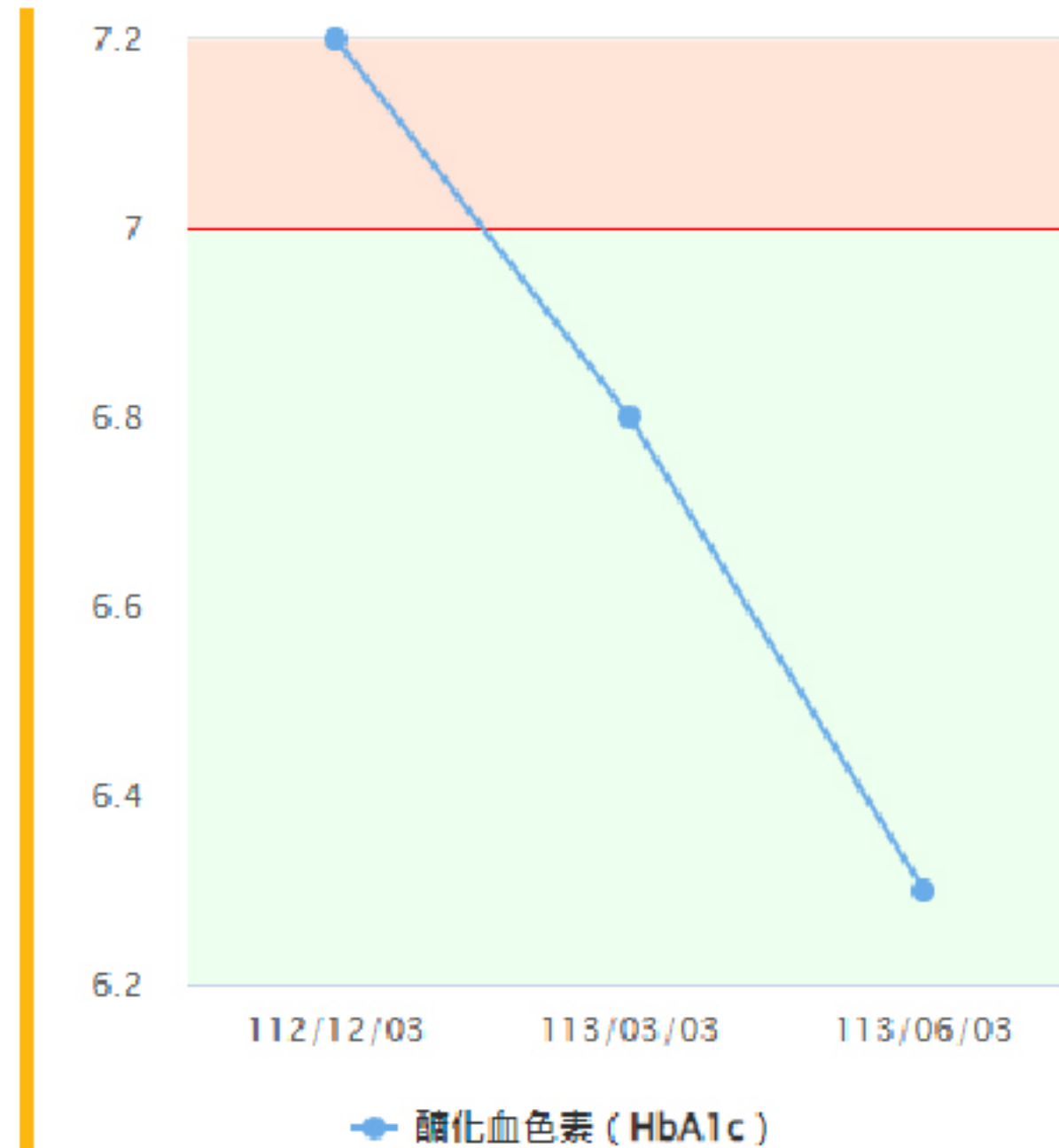
檢驗來源  
健保署整理之檢驗檢查資料

查看視覺化資料

#### 醣化血色素(HbA1c)

篩選 112/11/01 ~ 113/11/05

◎系統顯示 110/11/01 ~ 113/11/05 紀錄



更多紀錄

### 慢性病追蹤管理

選擇下方功能查看您目前參與的照護計畫收案院所，以及追蹤檢查結果與年度評估資料。

請選擇下方功能

🩸 糖尿病追蹤

🩺 初期慢性腎病追蹤

🩺 糖尿病及初期慢性腎病追蹤

🩺 代謝症候群追蹤

# 數位服務盡在健康存摺

## 隨時掌握健康資訊

### 疾病風險評估

#### 動脈粥狀硬化心血管疾病

分級結果

高

分級說明

更新日期:113/06/10

高風險表示已累積多項風險須留意相關併發症

更多分級說明

查看數值資訊

關鍵數值

低密度膽固醇LDL

(建議130mg/dL以下)

血脂檢驗報告

相關衛教資訊

血脂的控制永遠都有進步的空間。臨床顯示風險越高的病人，遵從率越低，對生命威脅也越高。控制血脂絕對不是只有單一因

#### 動脈粥樣硬化心血管疾病

分級	規則說明
低	下列心血管風險因子符合1項，包含：高血壓、年齡(男性45歲以上；女性55歲以上)、HDL-C檢驗數值(男性小於40mg/dL；女性小於50mg/dL)、抽菸、代謝症候群照護計畫收案。
中	下列心血管風險因子符合2項以上，包含：高血壓、年齡(男性45歲以上；女性55歲以上)、HDL-C檢驗數值(男性小於40mg/dL；女性小於50mg/dL)、抽菸、代謝症候群照護計畫收案。
高	就醫診斷糖尿病或慢性腎臟病或LDL-C檢驗數值大於190mg/dL。
非常高	經臨床確診為動脈粥狀應華心血管疾病，包含：腦梗塞、短暫性大腦缺血發作、冠狀動脈疾病、急性冠心症、周邊動脈阻塞。

### 預防保健檢查結果

含 癌症篩檢、預防接種

以下為國人免費健康檢查，請選擇查看您的健康檢查結果

請選擇下方功能

成人預防保健

癌症篩檢結果

預防接種資料

111/10/04

檢查醫療院所

檢查(驗)結果 異常

抹片細胞病理 Mild dysplasia(CIN1)  
診斷(提供您的醫師參考)  
without koilocytes

癌症篩檢異常  
會主動提醒

健保快易通 1分鐘前

個人訊息

個別化推播提醒

# 打造 以病人為中心的全人照護



地區醫院全人全社區  
照護計畫



家醫計畫院所查詢



@nhia



健保署



健保署

廣告

市話撥打：0800-030-598 | 手機改撥：02-4128-678